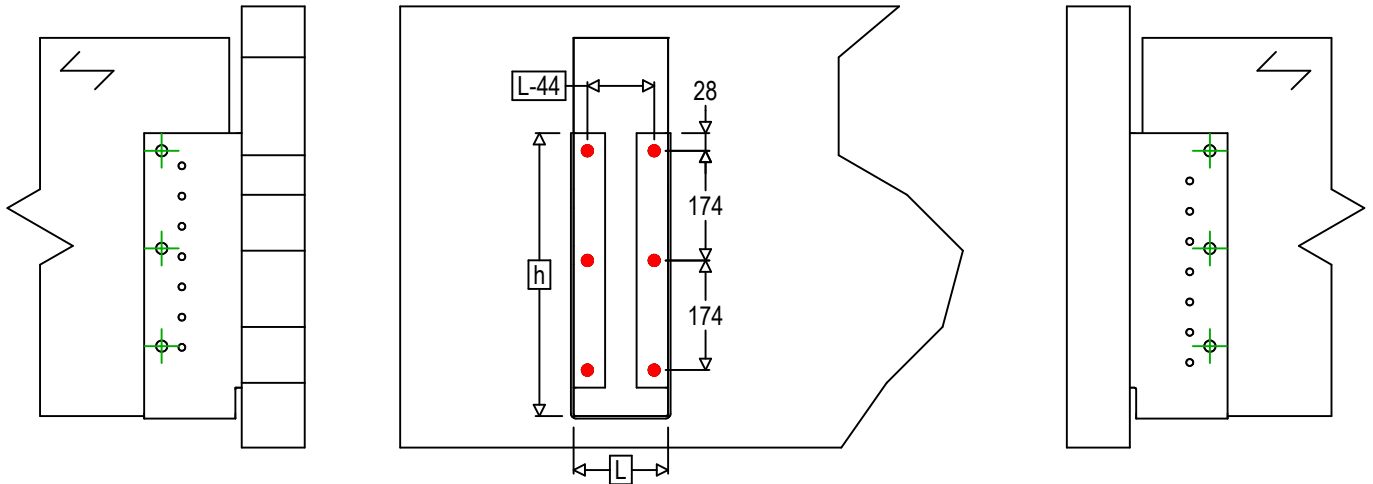
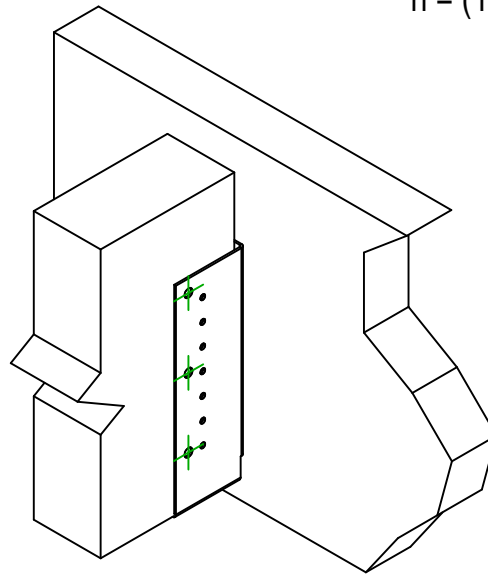




Produkt	=	GBI1050	
Łączniki	=	Drewno do sztywnej podpory	Belka - belka
Typ montażu	=	Mocowanie do sztywnej podpory	



$$h = (1050 - L) / 2$$



	Symbol	Łączniki	Łączniki	Szt.
Łączniki belka główna		FM753	FM 753 EVO M16X110/5	6
		LMAS	LMASM16	
		-	-	
Łączniki belka drugorzędna		BSH	BSH16	3
		-	-	
		-	-	