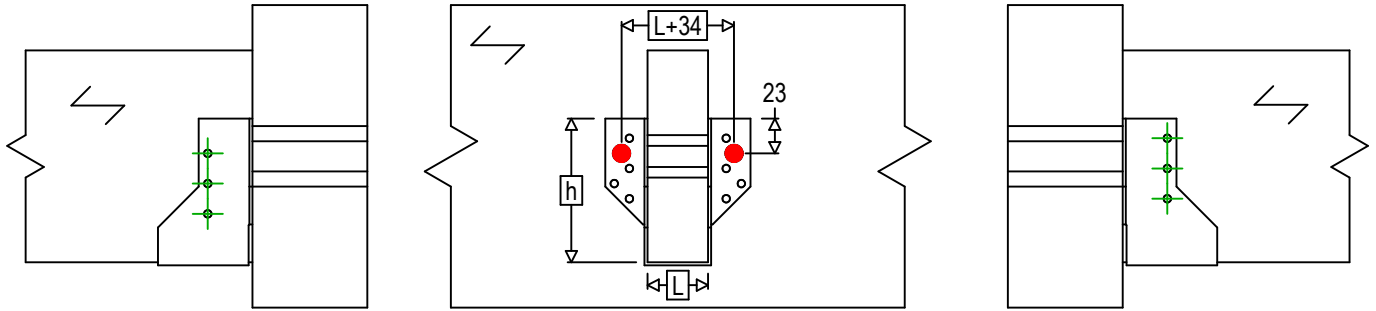
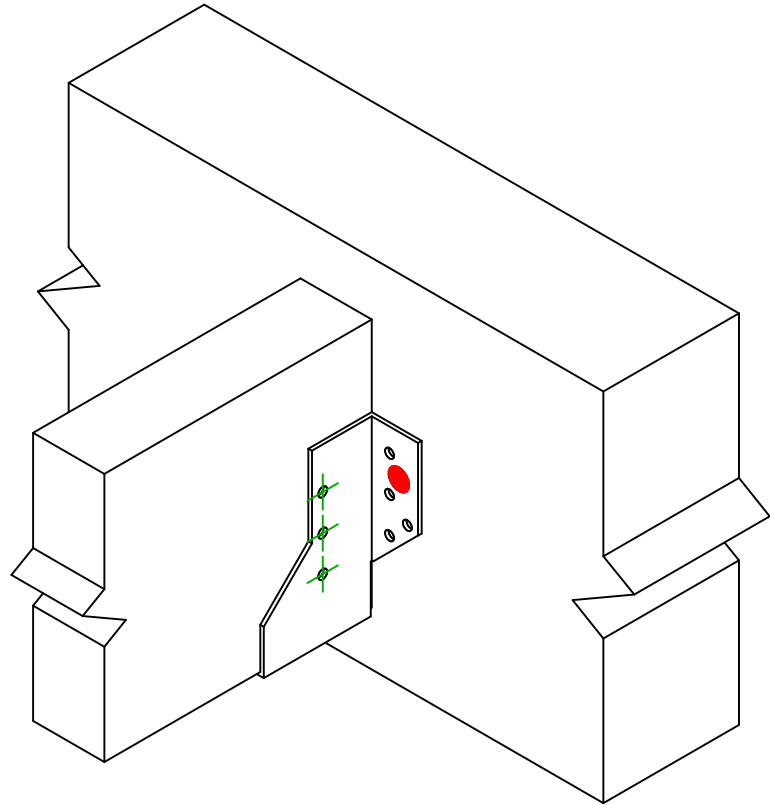




<b>Produkt</b>	=	BSNN230	
<b>Łączniki</b>	=	Drewno - drewno	Belka - belka
<b>Typ montażu</b>	=	Montaż wkrętami SSH	



$$h = (230 - L) / 2$$



Łączniki belka główna	Symbol	Łączniki	Łączniki		Szt.
	●	SSH	SSH10.0X40		2
		-	-		
-	-		-		
Łączniki belka drugorzędna	Symbol	Łączniki	L < 64mm	L > 64mm	Szt.
	⊕	CNA	CNA4.0X35	CNA4.0X50	6
		CSA	CSA5.0X35	CSA5.0X40	