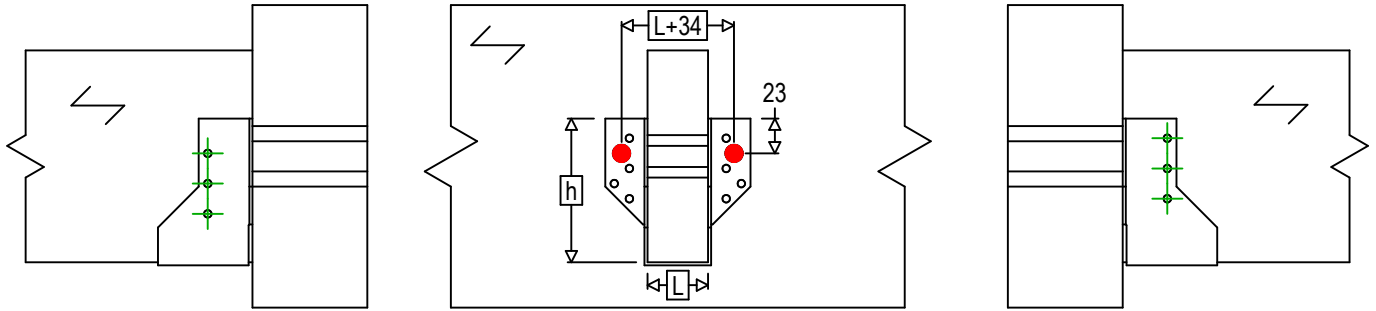
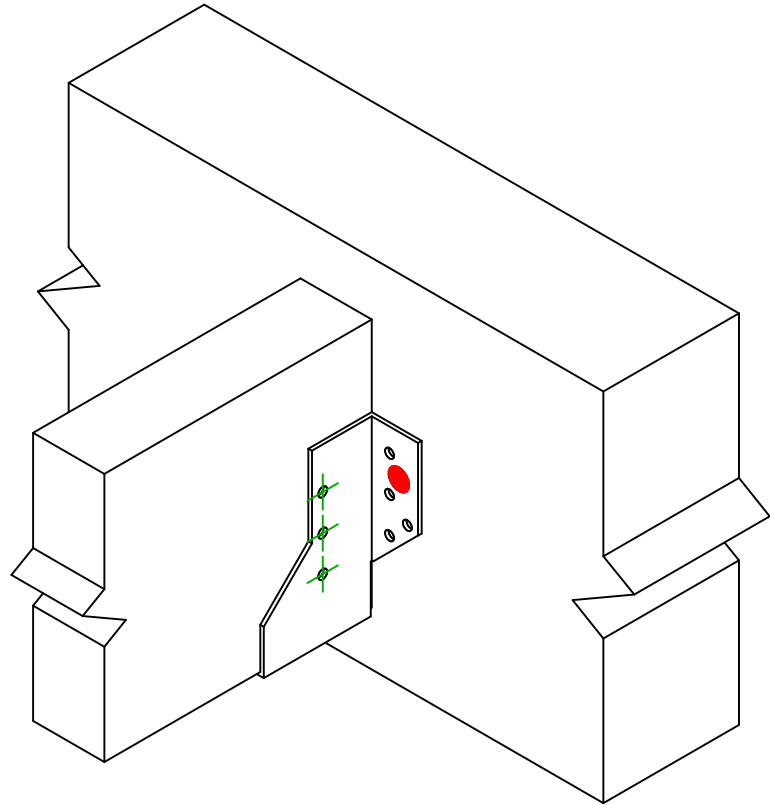




<b>Referência</b> =	BSNN230	
<b>Fixações</b> =	Madeira sobre madeira	Viga sobre viga
<b>Sistema de fixação</b> =	Fixação com SSH	



$$h = (230 - L) / 2$$



Fixações elemento portador	Símbolo	Fixações	Fixações		Qtd	
		SSH	SSH10.0X40			2
		-	-			
-		-				
Fixações elemento suportado	Símbolo	Fixações	L < 64mm	L > 64mm	Qtd	
		CNA	CNA4.0X35	CNA4.0X50	6	
		CSA	CSA5.0X35	CSA5.0X40		