

SIMPSON**Strong-Tie**

Schemat montażu



REV

0

REV DATE

23/07/24

DWG NAME

C_BSNN300_2D0_NP_JTP-PL

Produkt

=

BSNN300

Łączniki

=

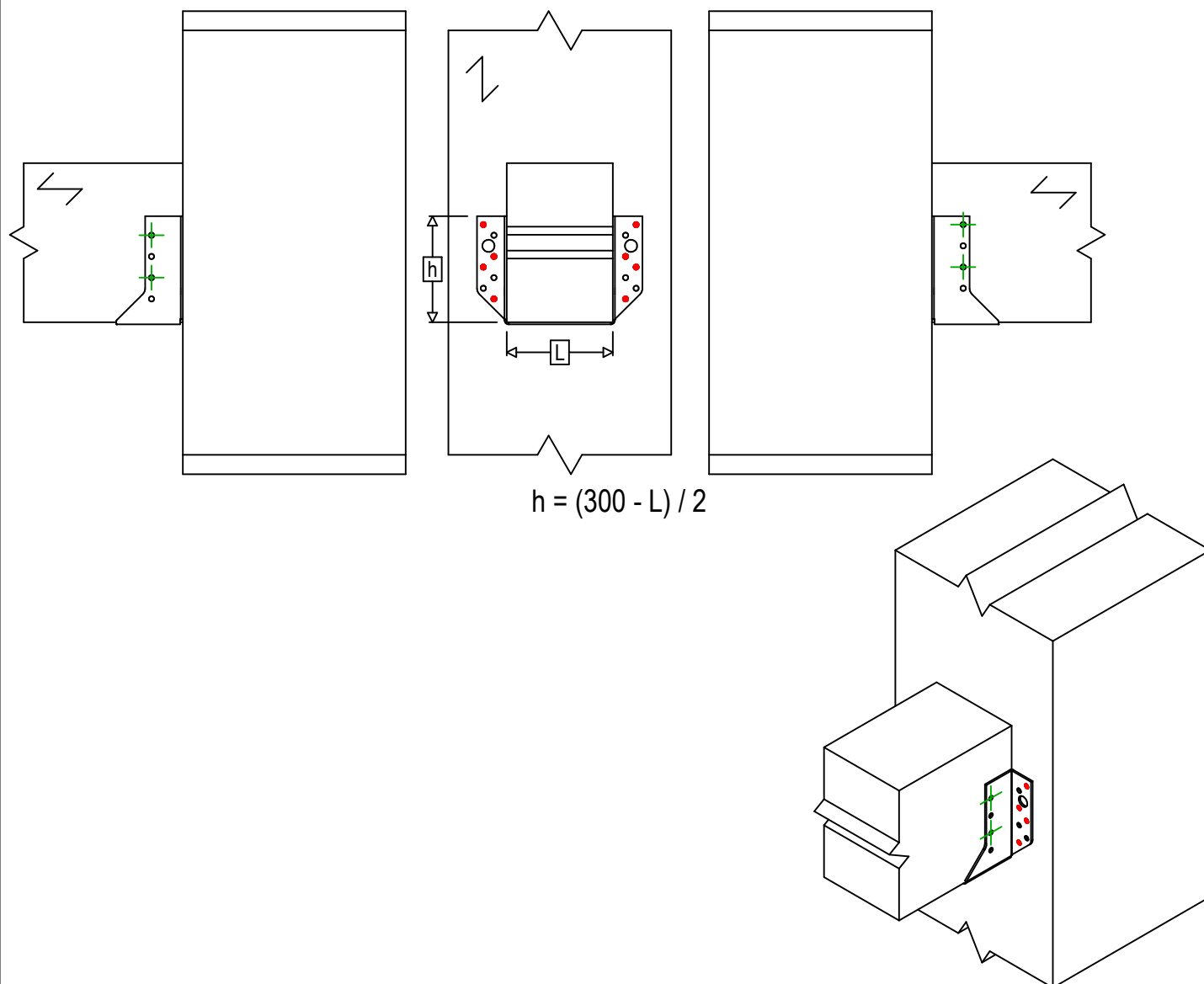
Drewno - drewno

Belka do słupa

Typ montażu

=

Częściowe gwoździowanie



Łączniki belka główna	Symbol	Łączniki	Łączniki		Szt.	
		CNA		CNA4.0X35 / CNA4.0X50		8
		CSA		CSA5.0X35 / CSA5.0X40		
-		-	-			
Łączniki belka drugorzędna	Symbol	Łączniki	L < 64mm	L > 64mm	Szt.	
		CNA		CNA4.0X35	CNA4.0X50	4
		CSA		CSA5.0X35	CSA5.0X40	